

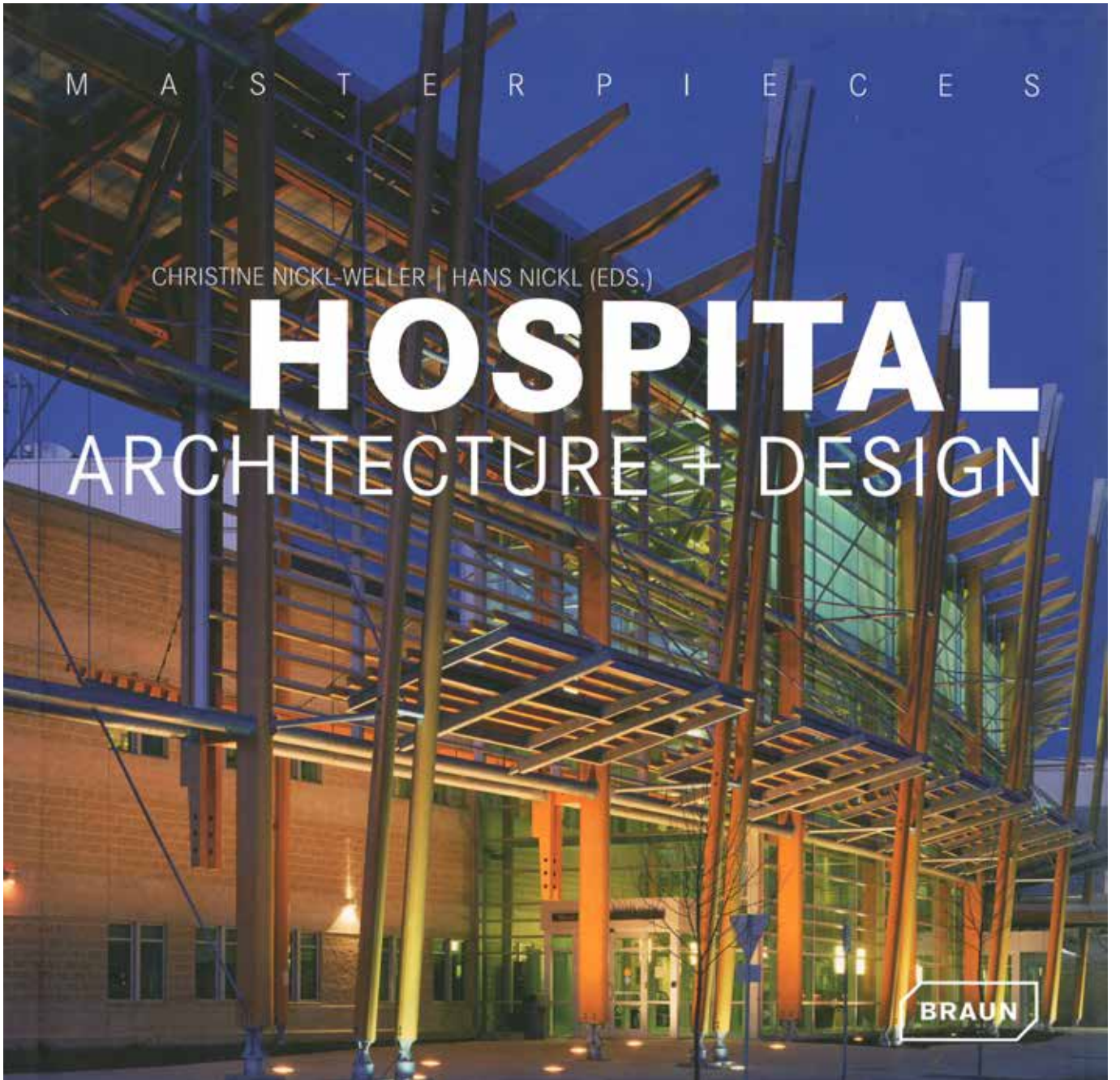
M A S T E R P I E C E S

CHRISTINE NICKL-WELLER | HANS NICKL (EDS.)

HOSPITAL

ARCHITECTURE + DESIGN

BRAUN

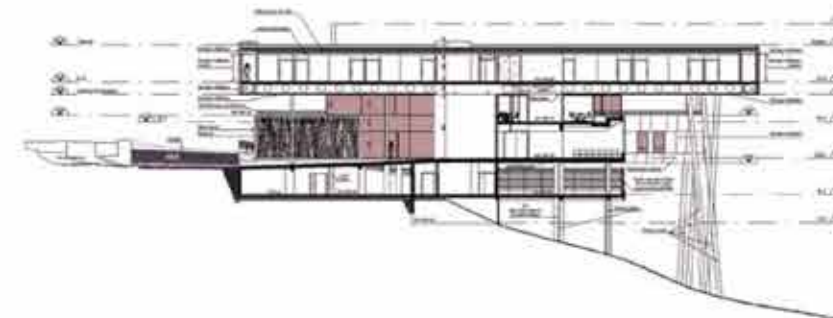


CLINIC SAINTE-MARIE, OSNY, FRANCE



LACOMBE – DE FLORINIER
ARCHITECTS

Client: Association Hospitalière SAINTE MARIE, Completion: 1997, Gross floor area: 5,374 m², Photos: Claude FOULQUIER – Rodez.



Left: View from valley. Links: Ansicht von Tal. Drauf: Vue depuis Vallée. | Right: Section. Rechts: Querschnitt. Unten: Querschnitt.

The project is built on a steep north-facing plot and consists of a psychiatric clinic (40 bedrooms), a medico-psychological center and an outpatient hospital, positioned around shared technical services. The solution is unique as it positions the bedrooms on the highest floors overlooking the tree tops. The result is a building full of surprises, where the interplay between the stepped volumes and open spaces creates an unconventional environment. The architectural and therapeutic aim was to reach beyond the geometry of urban normality, to help the patients compose a new vision of reality.

Das Projekt an einem steilen, nördlich orientierten Grundstück umfasst eine psychiatrische Klinik, ein medizinisch-psychologisches Zentrum und eine Tagesklinik. Alle Abteilungen sind um gemeinsame Versorgungseinrichtungen angeordnet. Die Lage der Zimmer in den obersten Geschossen mit Blick auf die Baumkronen ist ungewöhnlich. Das Gebäude ist voller Überraschungen, weil die Wechselwirkung zwischen gestuften Volumen und offenen Räumen eine ungewöhnliche Umgebung schafft. Die Geometrie der städtischen Normalität sollte überwunden werden, um die Patienten bei der Entwicklung neuer Vorstellungen von der Wirklichkeit zu unterstützen.

Ce complexe construit sur un terrain en pente orienté au nord se compose d'une clinique psychiatrique de quarante lits, d'un centre médico-psychologique et d'une unité pour soins externes. Son originalité consiste à avoir placé les chambres des patients au sommet de l'ensemble, de manière à ce qu'elles dominent les arbres du parc. Ce complexe inhabituel et riche en surprises se caractérise par l'interaction des volumes superposés et des espaces ouverts. Tel était bien l'objectif : dépasser la géométrie de la normalité urbaine afin de permettre aux patients de recomposer leur propre image de la réalité.





From left to right, from above to below:
Rear view, entrance hall,
facade with bamboo cladding, detail steel.
Right: Terrace.

Von links nach rechts, von oben nach unten:
Rückansicht, Eingangshalle,
Fassade mit Bambusverkleidung, Detail der Stiele.
Rechts: Terrasse.

De gauche à droite, de haut en bas:
Arrière du bâtiment, hall d'entrée,
façade et bambous, détail stèles.
Droite: Terrasse.